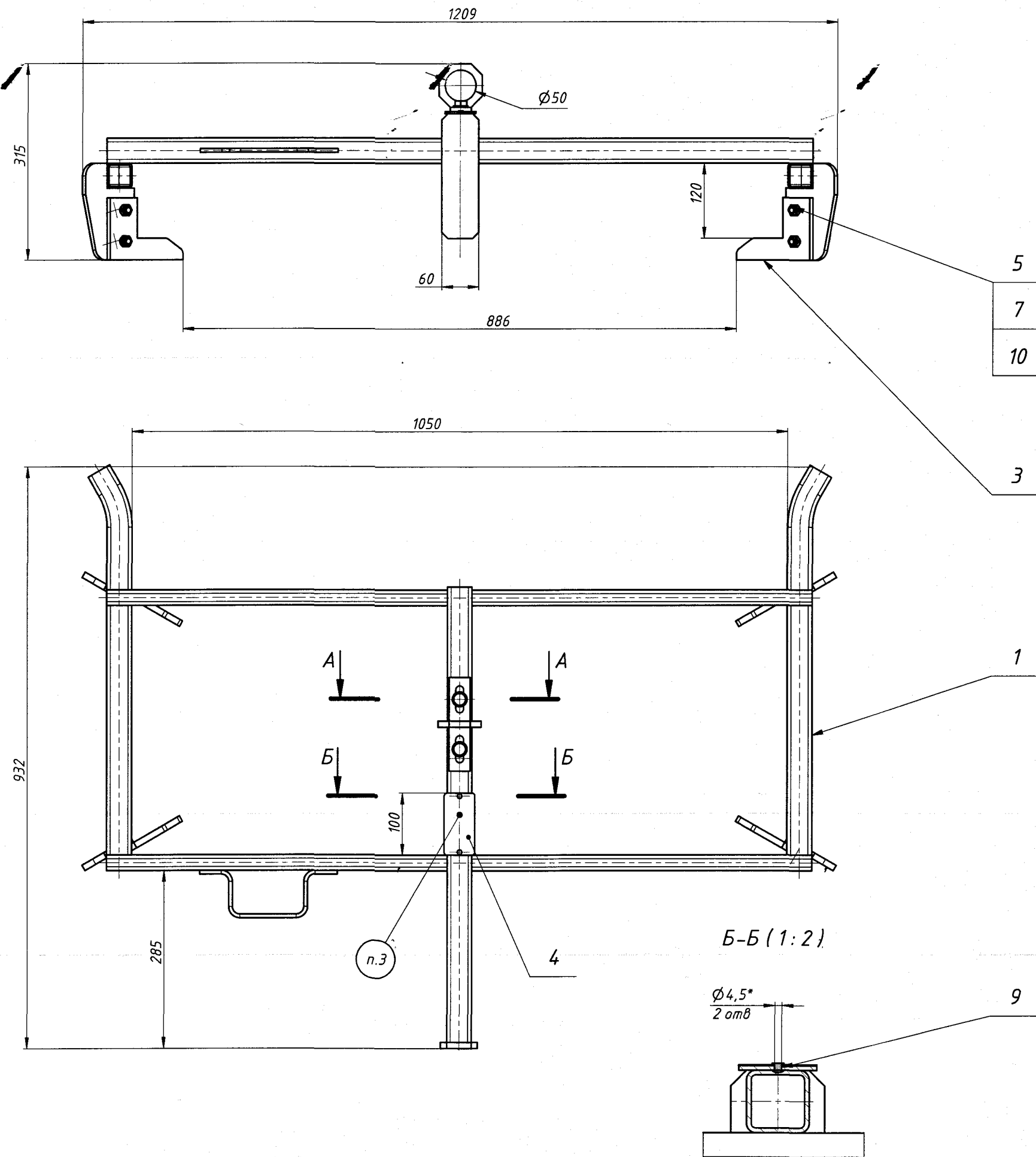


Перв. примен.	Справ. №	Подп. и дата	Взам. инв. №	Подп. и дата	Инв. № подл.

587.МА-3268



- Размеры для справок
- Захват должен быть освидетельствован и испытан в течении не менее 10 минут на грузкой  $2120 \pm 25H$ .
- Маркировать на бирке:
  - наименование изготовителя;
  - обозначение 587.МА-3268;
  - обозначение детали-DW23Вх38-3107020;
  - грузоподъемность-170кг;
  - масса захвата-20кг;
  - дата испытания.
- Технические требования по эксплуатации и изготовлению захвата должны соответствовать требованиям "Правил по обеспечению промышленной безопасности грузоподъемных кранов"

Ф	Эк	Поз.	Обозначение	Наименование	Кол.	Примечание
				Документация		
A2			587.МА-3268	Сборочный чертёж	1	
				Сборочные единицы		
		1	587.МА-3268.01	Рамка	1	
		2	587.МА-3268.02	Кольцо	1	
				Детали		
		3	587.МА-3268.001	Опора	4	
		4	587.МА-3268.002	Бирка	1	
				Стандартные изделия		
		5		Болт М10-6х35 ГОСТ 7798-70	8	
		6		Болт М12-6х75 ГОСТ 7798-70	2	
		7		Гайка М10-6Н ГОСТ 5915-70	8	
		8		Гайка М12-6Н ГОСТ 5915-70	2	
		9		Заклепка 4х8-АЛ/Ст	2	
				ГОСТ Р ИСО 15973-2005		
		10		Шайба 10 Н ГОСТ 6402-70	8	
		11		Шайба 12 ГОСТ 11371-78	2	
		12		Шайба 12 Н ГОСТ 6402-70	2	

587.МА-3268					
Захват для обода и колеса					
DW23Вх38-3107020					
Сборочный чертёж					
Изм.	Лист	№ докум.	Подп.	Дата	
Разраб.	Горбачкин			23.05.2024	
Пров.	Гаравиков				
Т. контр.	Куркоид				
Нач. отд.					
Н. контр.					
Утв.	Сабадаш				
				Лист	Листов
				1	1
				БМА ОГК	
				ОАО "БЭТДиА"	

Копировал

Формат А2